

# Strålbehandling

Arosgubben

30 januari 2020

Anne-Sofie Jansson  
Elisabeth Arvidsson

Annika Sundh  
Sara Svensson

# Vilka arbetar på en strålbehandlingsavdelning?

Strålbehandlingsläkare

Sjukhusfysiker

Specialistutbildade sjuksköterskor

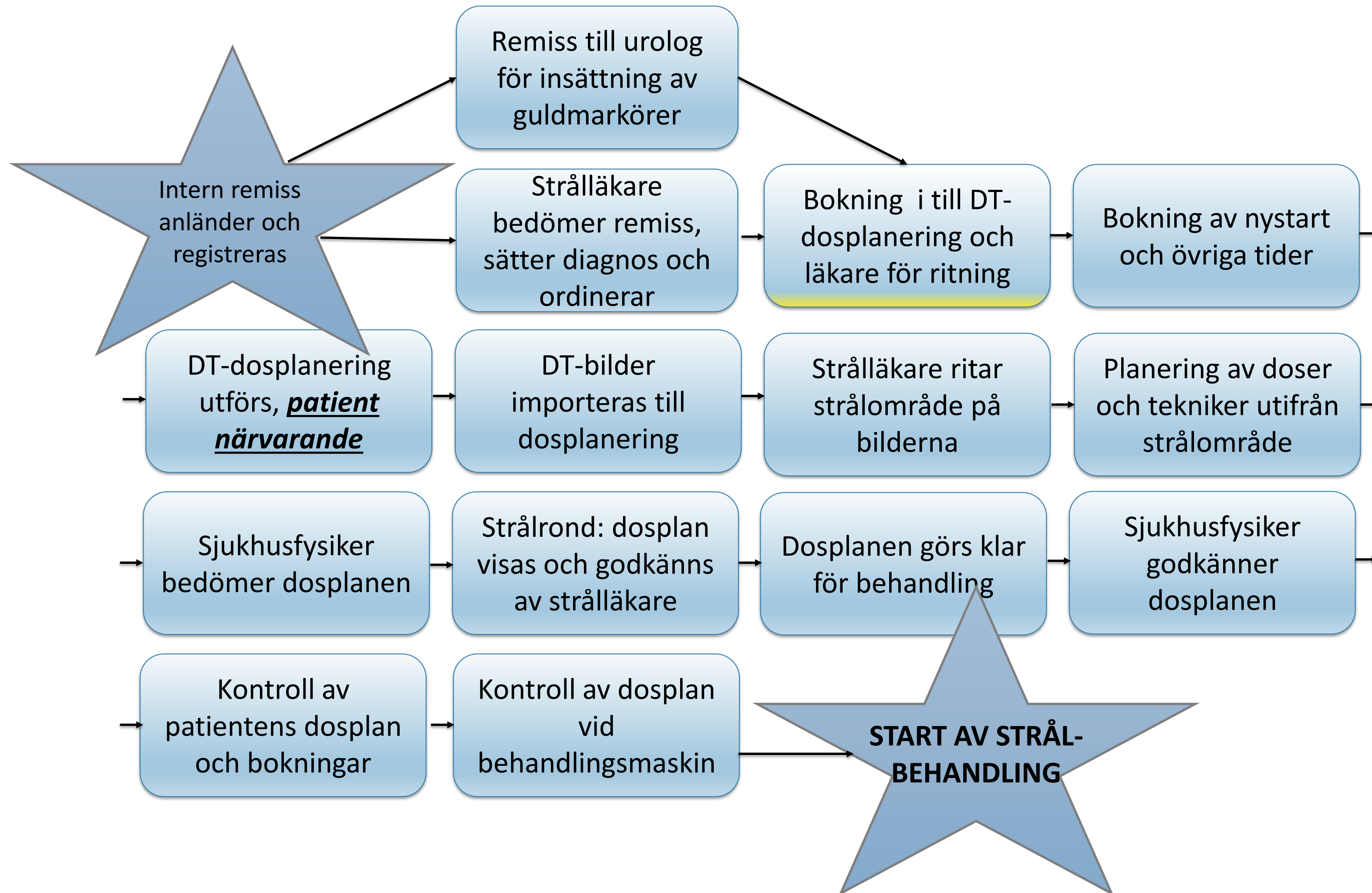
Medicintekniska ingenjörer

Tillgång till dietist, kurator och psykolog

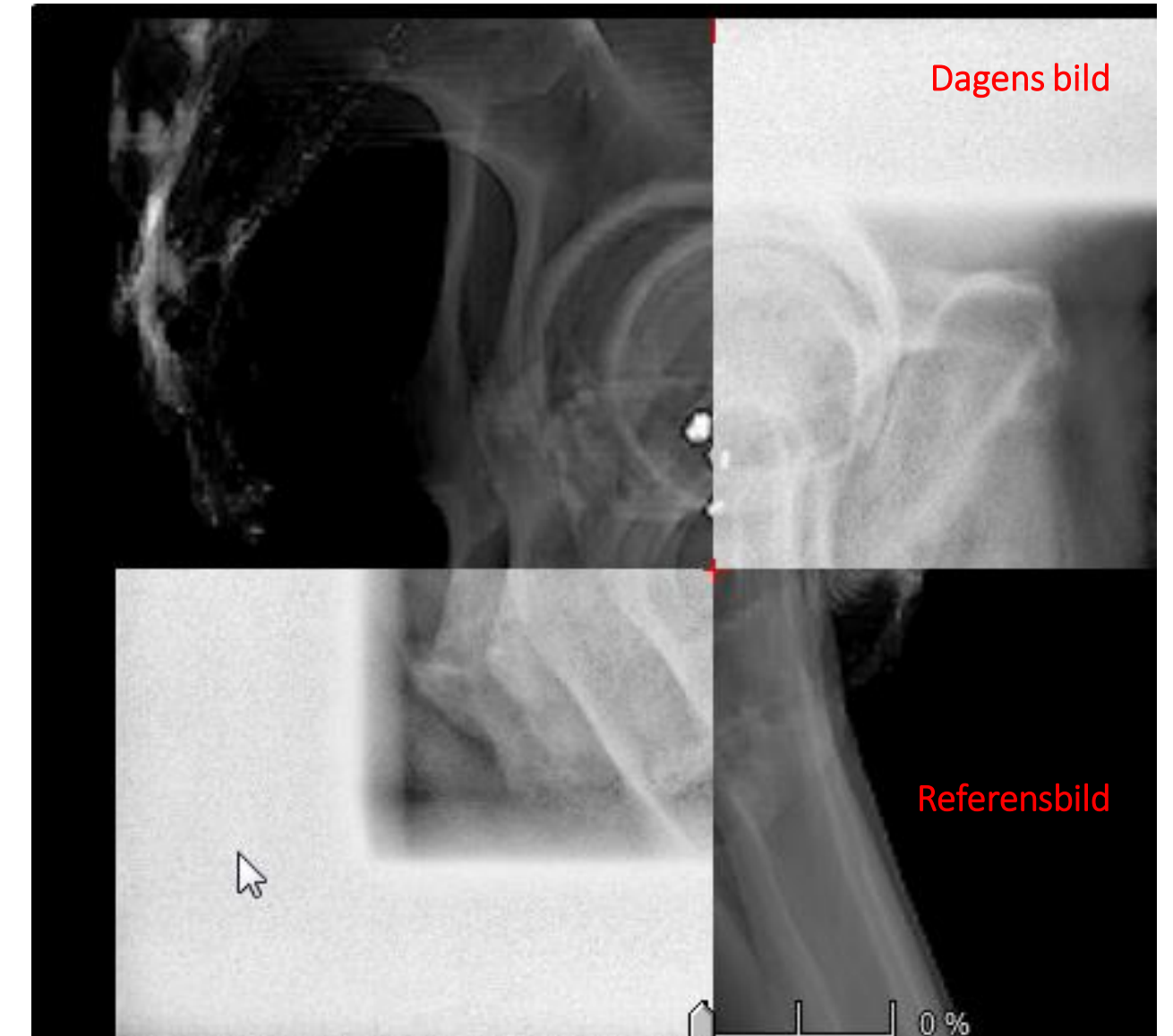
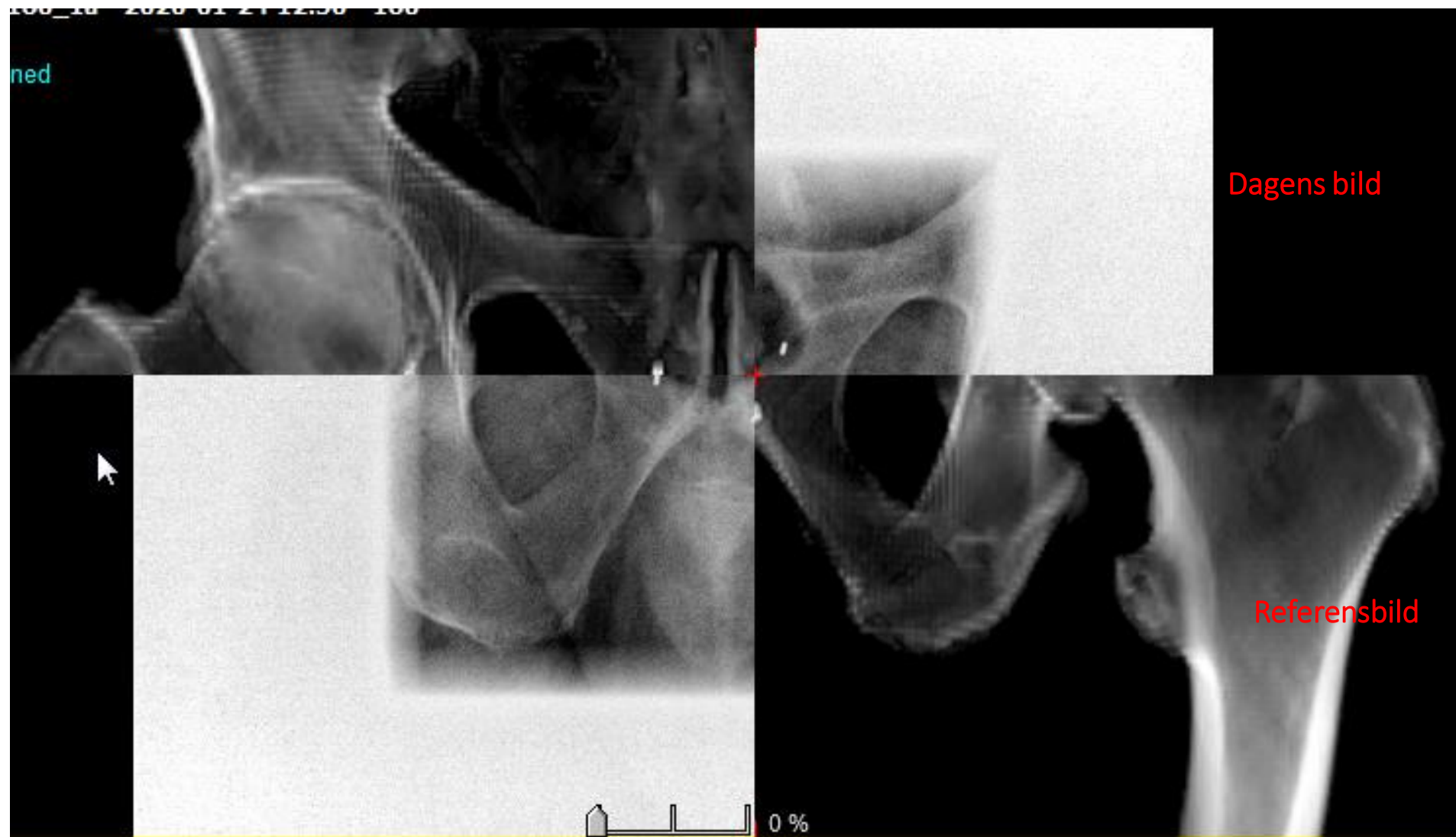
# Allmänt om strålbehandling info från Cancerfonden och SSM

- Strålbehandling började användas för behandling av cancer redan i slutet av 1800-talet. Conrad Röntgen 1895. Marie Curie fann polonium och radium 1898.
- Olika syften med strålbehandling; botande eller lindrande/smärtstillande.
- I dag står strålbehandlingen för 30 procent av all bot mot cancer och hälften av alla cancerpatienter får någon gång strålbehandling.
- *Extern strålbehandling*, där strålkällan finns utanför kroppen på långt avstånd. *Brachyterapi* där strålkällan placeras invid eller i tumören.
- Strålbehandling kan kombineras med cytostatika, hormonbehandling eller annan medicinsk behandling.
- Enl. SSM (Strålskyddsmyndigheten) ska patienten ha nytta av behandlingen med hänsyn tagen till den diagnostiska informationen eller det terapeutiska resultatet.
- Strålbehandling är samma typ av strålning som används vid röntgenundersökningar men med mycket högre energiinnehåll.
- Förekomsten av syre i cellerna är viktig för strålningens verkan, därför ber vi patienterna att helst sluta röka eller att inte röka 3 timmar före och 3 timmar efter strålbehandling i de fall då rökstopp känns för övermäktigt för patienten.

# Flöde genom strålbehandlingen



# Bildtagning före strålbehandling

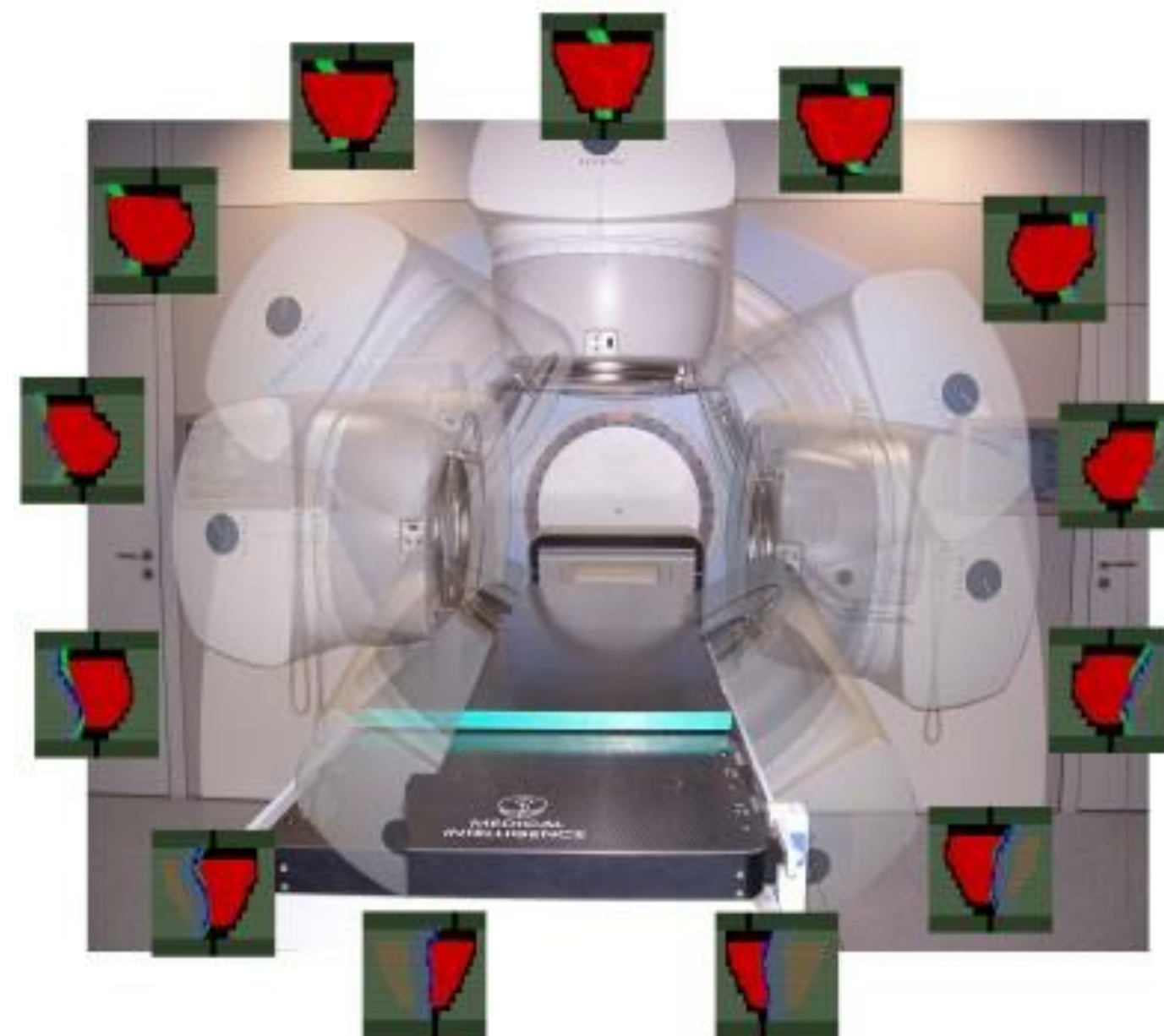


Vinkelräta bilder med "vanlig" röntgenstrålning exponeras före varje strålbehandling för att verifiera positionen.

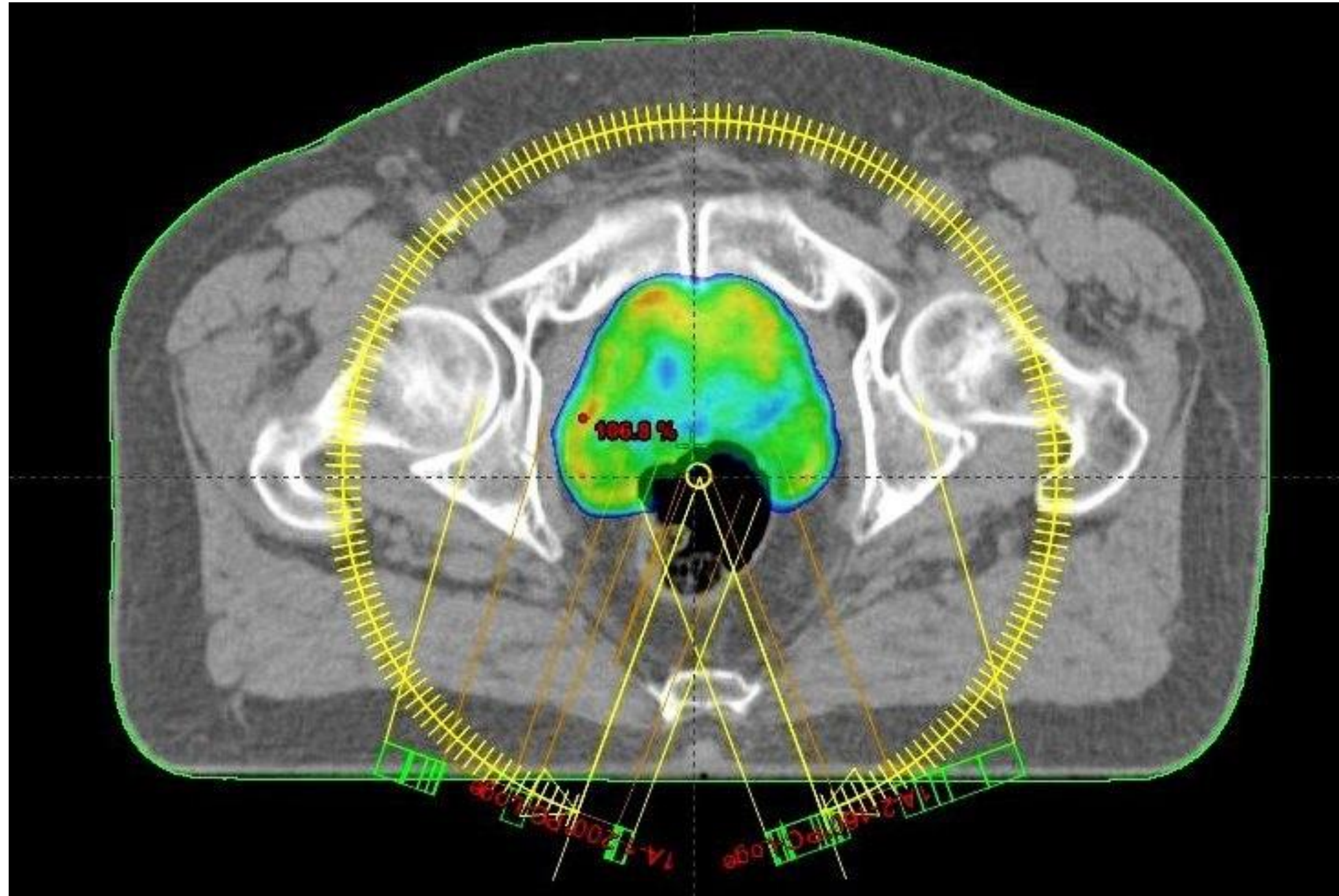
# Behandlingsteknik

VMAT = Volumetric Modulated Arc Therapy

Behandlar i en båge på 360°/halv båge 180° med exakt 3D-dos. Under behandlingen ändras hastighet av rotation, fältets öppning och doshastighet allt efter tumörens form och tjocklek. 360° tar ca 1 minut att köra.



# forts. behandlingsteknik



# Biverkningar

- Förväntade akuta biverkningar fortsätter att öka upp till ett par-tre veckor efter avslutad strålbehandling
- Ändtarmens slutmuskel, tarmkanalen, urinvägar, bäckenskelett, lymfatiska systemet, genitalier samt illamående.
- Slemhinnor är en snabbt växande vävnad och reagerar mycket på strålning; munhåla, matstrupe, luftrör, urinrör, slida, tarmar
  - Sena biverkningar - räknas biverkningar som kvarstår mer än tre månader efter behandling.



# Uppföljning

Vid sista strålbehandlingen skickas ett meddelande till kontaktsjuksköterska på urologen att behandlingen är avslutad.

Efter avslutad behandling sker ett läkarbesök på onkologimottagningen efter ca 10-12 v. Detta besök är en kontroll av hur behandlingen gått för patienten beträffande biverkningar samt information om den fortsatta uppföljningen.

Remiss skrivs tillbaka till urologen vid det tillfället och som sedan sköter vidare uppföljning såsom resultat av behandlingen.

Tack för att ni lyssnade!

