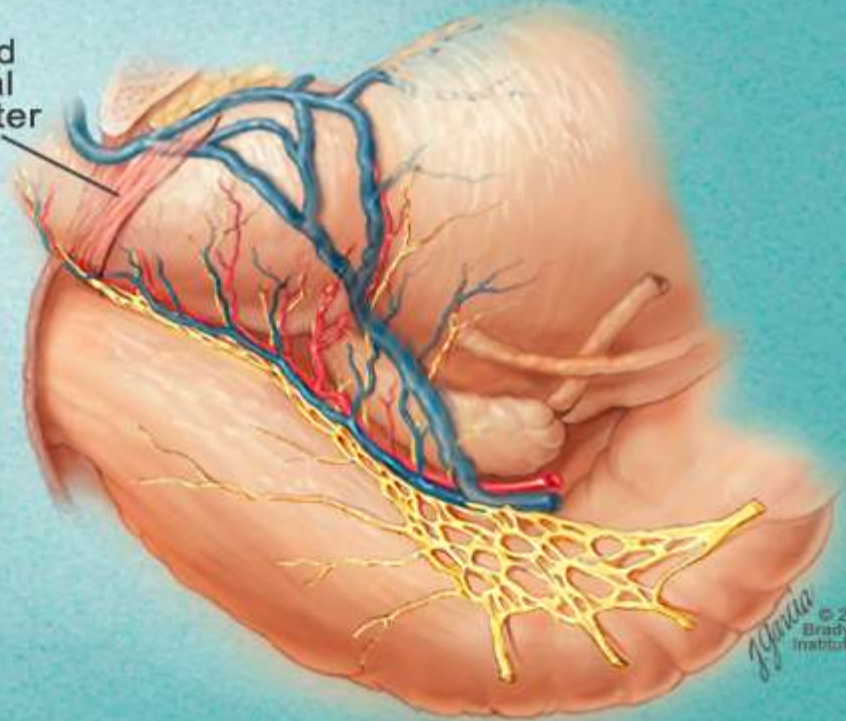




Radikal prostatectomi vid UAS 1984-2017

ÖPPEN, PERINEAL, LAPAROSCOPISK,
ROBOTASSISTERAD LAPAROSCOPISK
OPERATION

Striated
urethral
sphincter



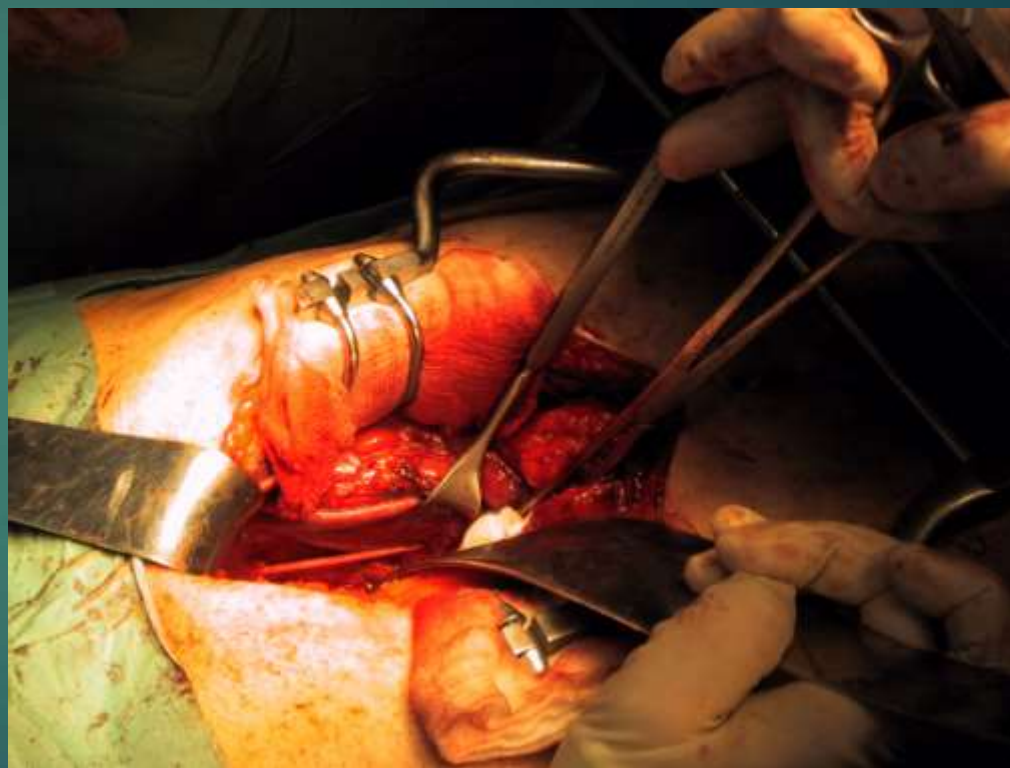
Agencia
© 2003
Brady Urological
Institute

Radikal Prostatectomi i Uppsala

- ▶ 1984 Bo Johan Norlen
- ▶ 1984-2001 (2017) Retropubisk operation, cirka 1500 st.
- ▶ 2001-2013 Laparoscopisk, cirka 600 st.
- ▶ 2013- Robotassisterad, 400 st. hittills.
- ▶ F n 100-120/år, i huvudsak 2 huvudoperatörer

Retropubisk radikal prostatectomi

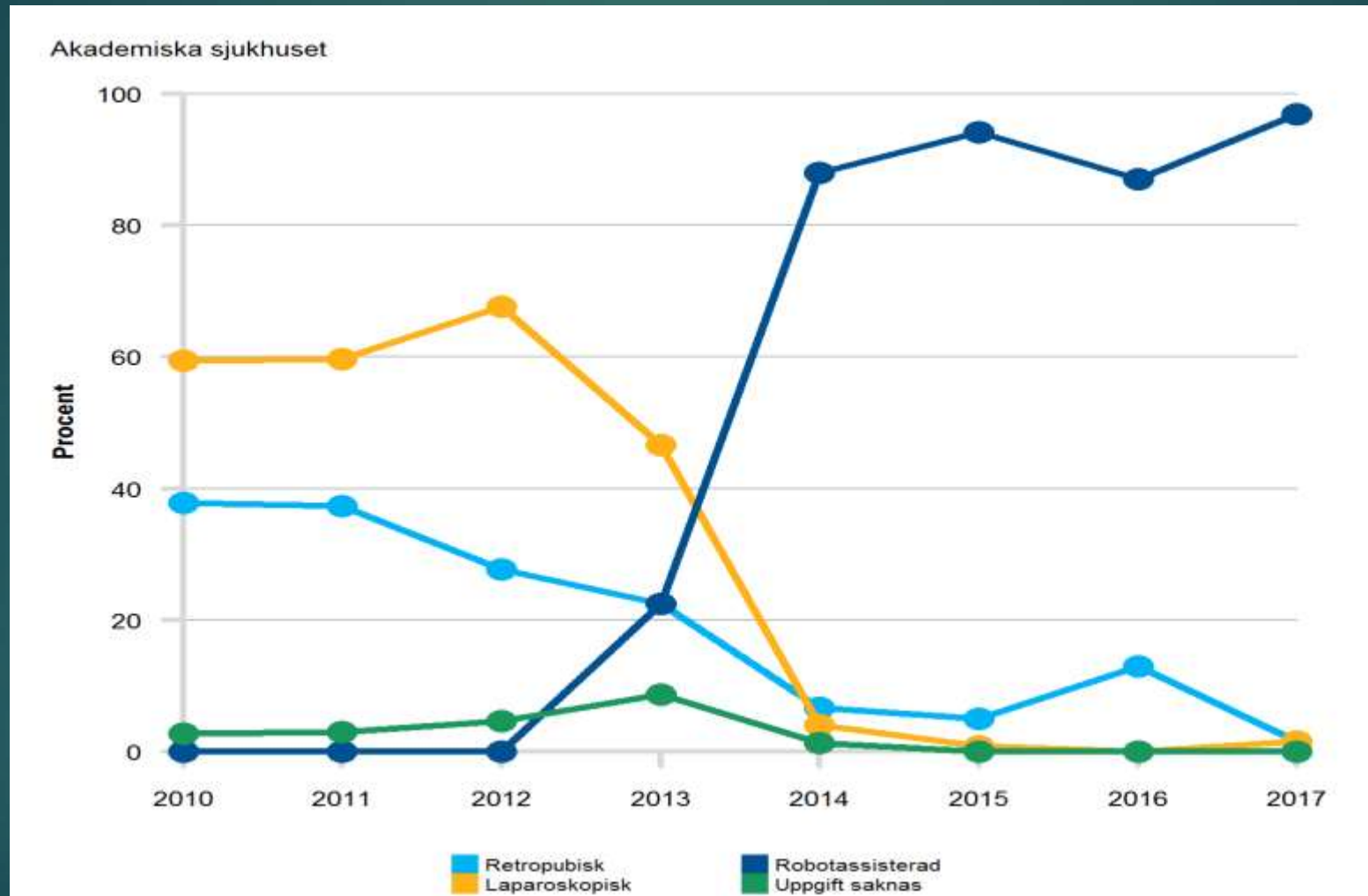
- ▶ Millin 1947
- ▶ Plexus Santorini
- ▶ Nervsparande - Walsh, Donker 1979, 1982
- ▶ Goda potenssiffror i selekterade material - bias?
- ▶ Varit "Gold standard"
- ▶ Samtidig lymfkörteldissektion



Robotassisterad radikal prostatectomi



Robotens intåg 2013-10-01



Uppföljning av opererade

- ▶ Vårdtid efter op 1-2 dygn (de flesta länsbor hem dag 1, tillresande någon dag extra)
- ▶ Kateter 14 dagar efteråt, avveckling och instruktion hos uroterapeut eller kontaktsjuksköterska
- ▶ Återbesök efter 2-3 månader, PSA (som ska vara $<0,05$) svar på patologi, kontroll av kontinens
- ▶ ÅB med PSA-kontroll därefter månad 6, 12, 24, 36 osv i minst 5 år, sedan vartannat år

Komplikationer

- ▶ Interventionskrävande blödning efteråt:
Sällsynt, <1%
- ▶ Operativa skador på närliggande organ,
tarmvred (urinledare, ändtarm) cirka 1%
- ▶ Sårinfektion
- ▶ Urinrörsinflammation, urinvägsinfektion

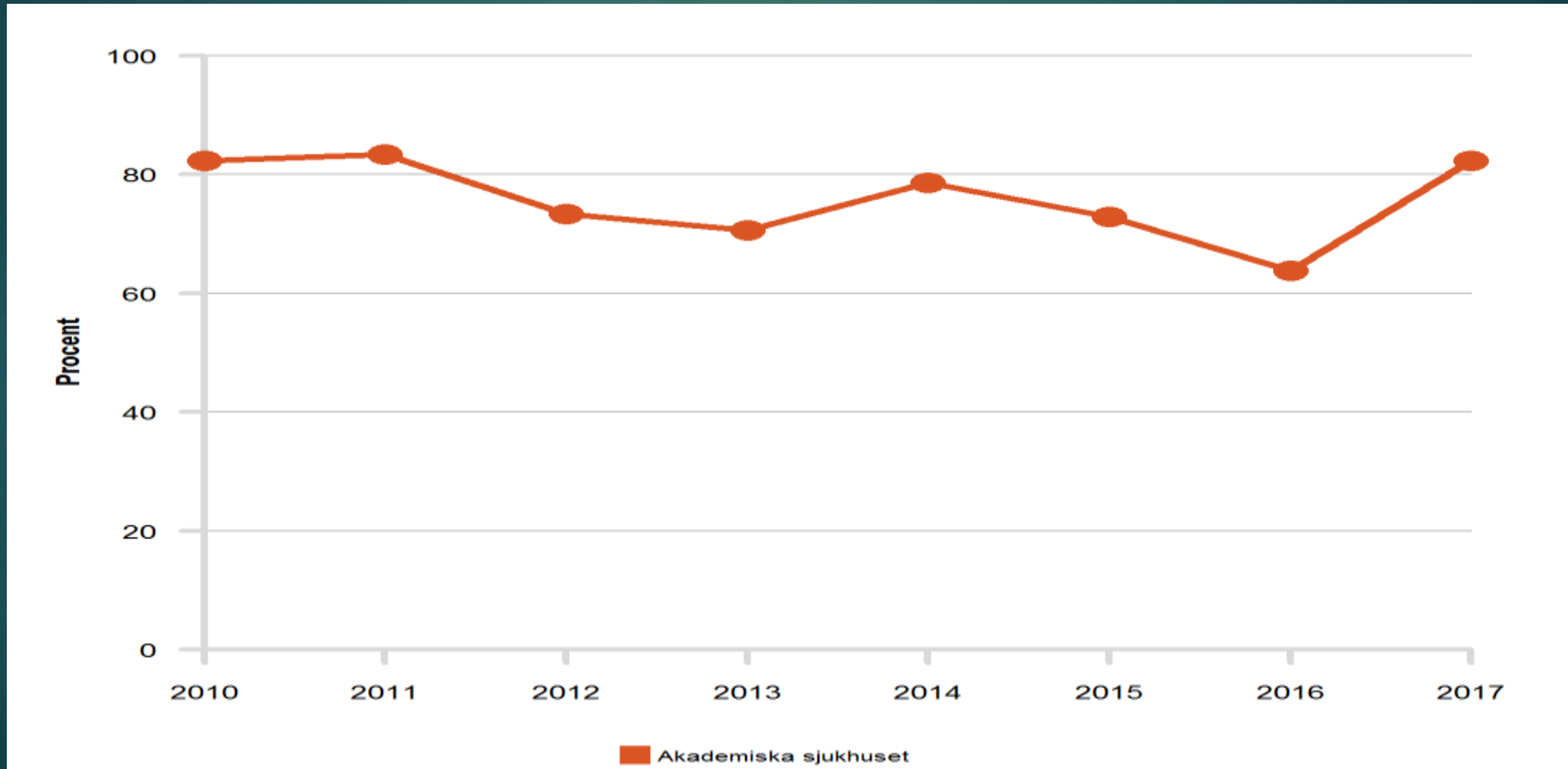
- ▶ Förträngning av skarven blåsa-urinrör 1-2%
- ▶ Ökad risk för ljumskbräck hos prostataopererade

Operationsresultat – Tumörkontroll

- ▶ Tumörväxt i preparatets kant
(ofri resektionsrand)
- ▶ Öppen operation 26 - 28%
- ▶ Konventionell laparoscopi 14 - 26%
- ▶ Robotassisterad 17 - 26%
- ▶ Beroende av patientselektion innan, i princip likvärdiga resultat

Resultat:

Fria marginaler på tumörer inom kapseln



Inlärningskurva för fullgod tumöroperation

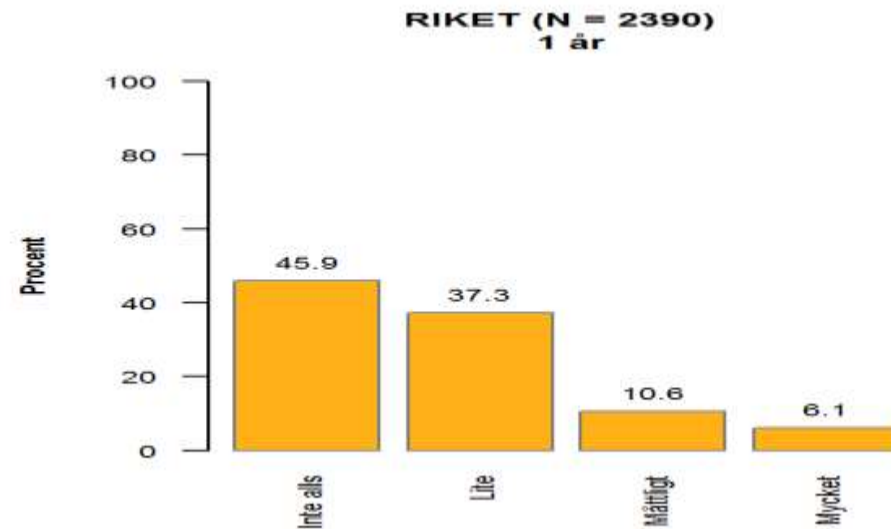
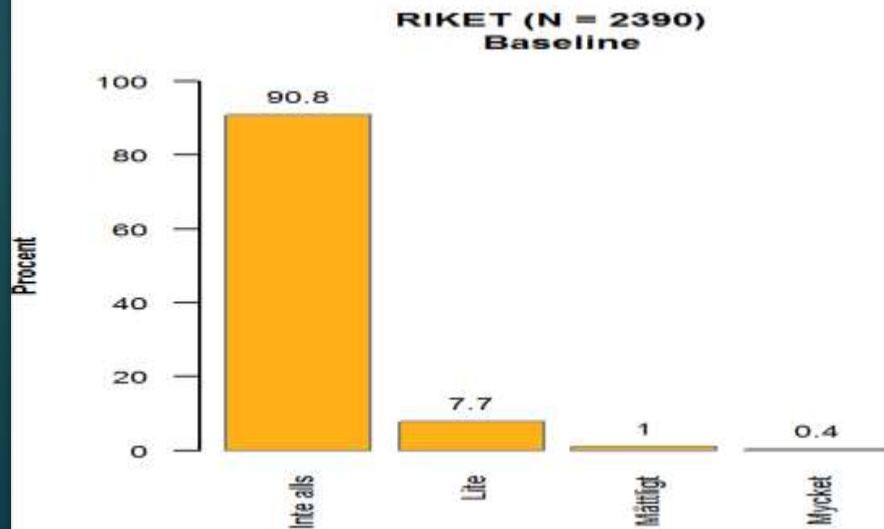
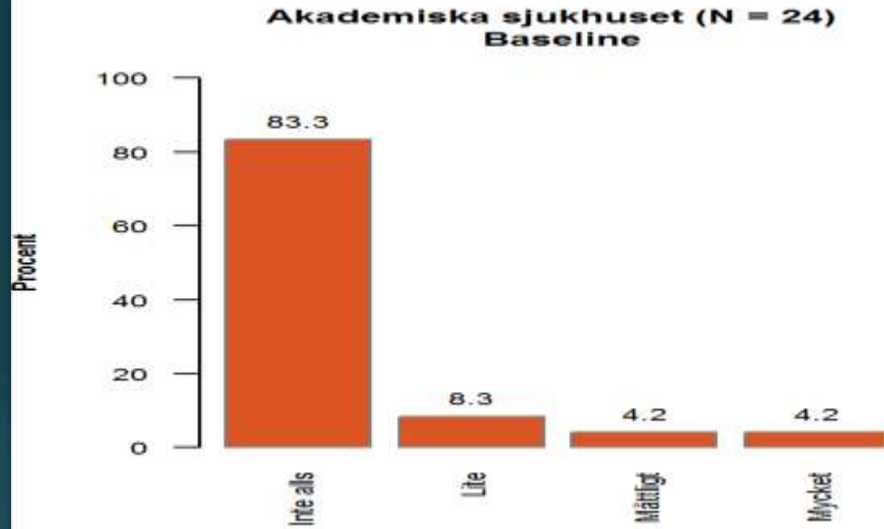
- ▶ New York (MSKCC), öppen RP: Först efter 500 ingrepp har andelen icke helt radikalopererade stabiliserats
- ▶ Sannolikt samma beträffande potens och kontinens

Ansträngningsinkontinens

- ▶ Förekommer i 5-25 % av opererade
- ▶ Vad är gränsen för socialt besvärande inkontinens? ICS definition? "Inget droppskydd", "Ett droppskydd", flera?
- ▶ Vem undersöker? – Enkät-journalgenomgång
- ▶ När undersöks 3-6-12-24 mån efter op?
- ▶ Blöjvågning
- ▶ Andel slutmuskelpotes?
- ▶ Längre tid till täthet hos paroscopiska/robotassisterade?

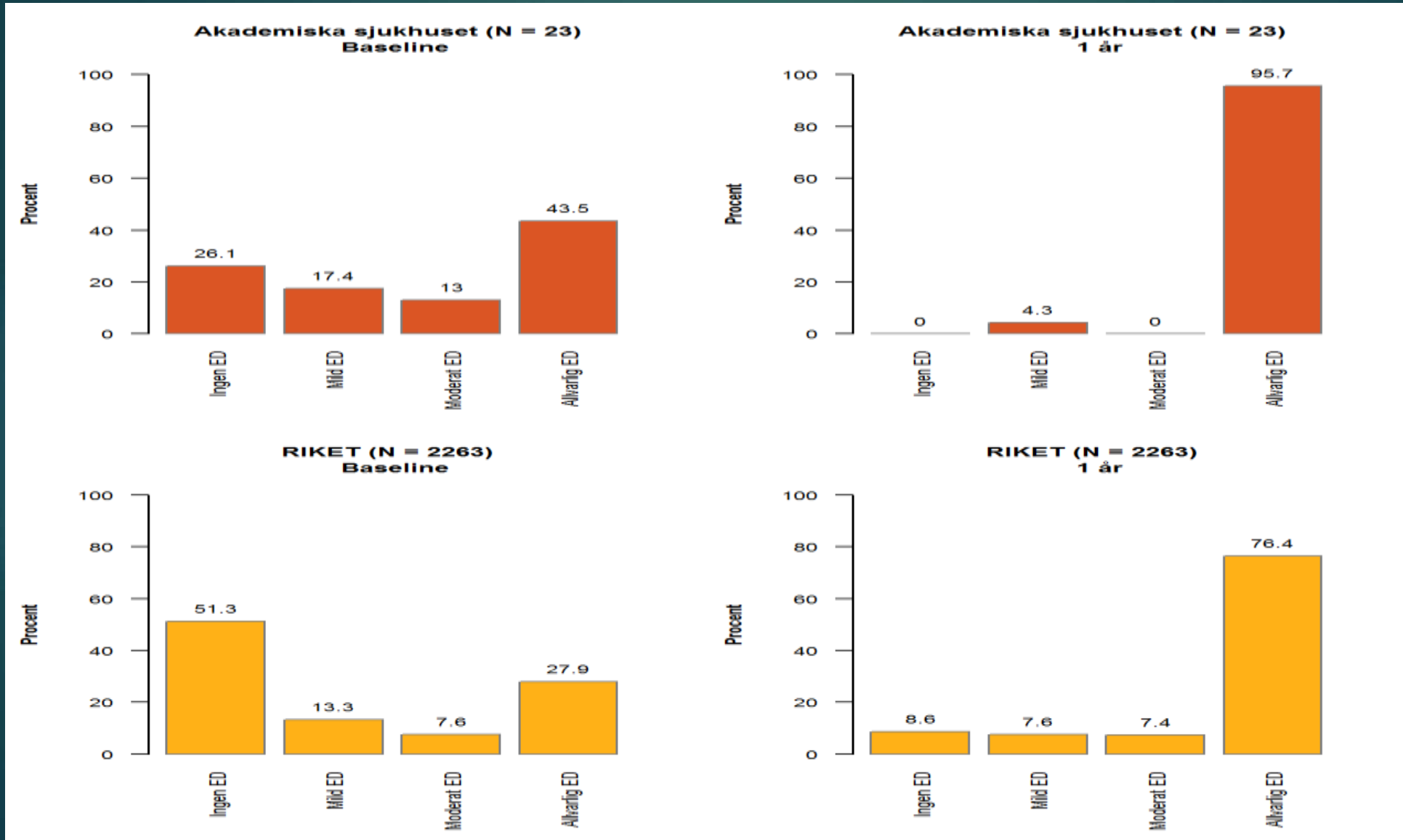
Urinläckage enligt patientenkät

Endast 24 patienter har besvarat före och efter, flera hundra utskick!



Erekttil dysfunktion före och efter op

Bara 23 av flera hundra utskick har besvarat enkäten



Sammanfattning

- ▶ Efter cirka 2500 ingrepp är radikal prostatektomi väletablerat i Uppsala. Alla metoder har använts genom åren.
- ▶ Roboten ger goda, men inte klart bättre resultat
- ▶ Senbiverkningar (inkontinens, impotens) svåra att värdera. För att en enkät ska anses av värde behövs >70% svarsfrekvens, vår svarsfrekvens är en bråkdel.

